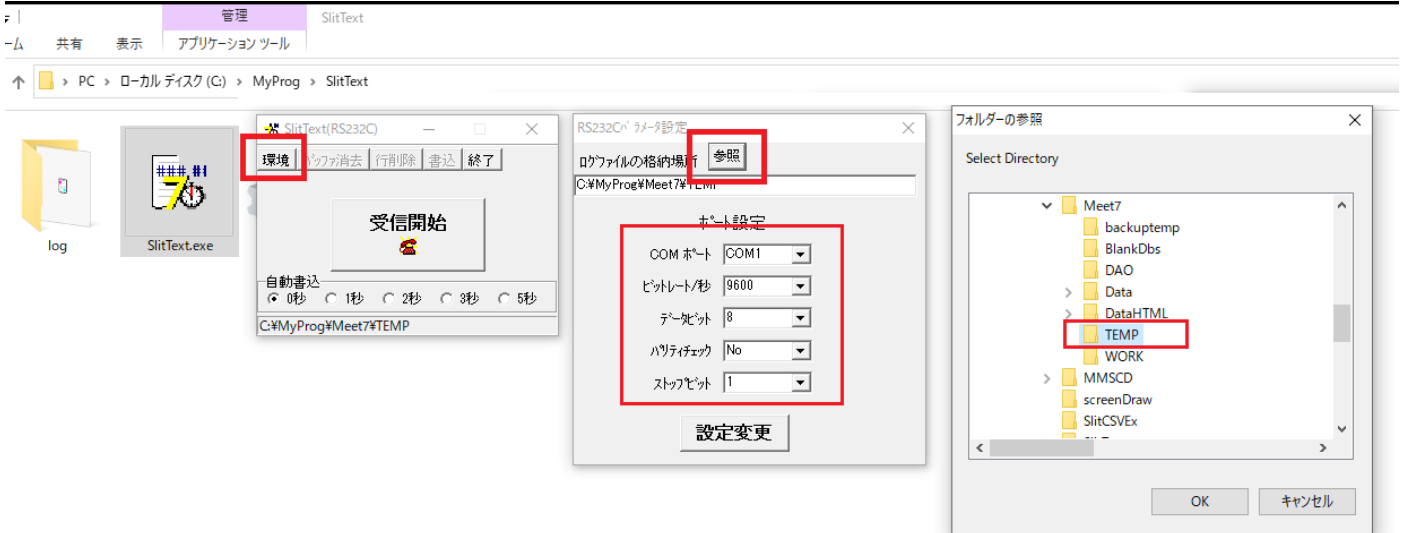


1. 支援ソフト SlitText の説明

- 1) 環境から写真判定機の RS232C 出力パラメータを調べて値を合わせる。
 - 2) ログファイルの格納場所を任意の場所に設定する。デフォルト： C:\¥MyProg¥Meet7¥TEMP
 - 3) 写真判定機と SlitText がインストールされている PC を RS232C クロスケーブルで繋ぐ
 - 4) 自動書き込み（秒）を設定し（※推奨 2 秒）、受信開始ボタンを押す
 - 5) 写真判定機側でデータを RS232C に送信すると、2) で指定した場所にデータが格納される。
- ※ ログファイルの格納場所にネットワーク共有をかけておけば、Meet7 側から取り込むことができる。



2. Meet7 側での取り込み方法

- 1) 目的のファイルをリストから選ぶ
- 2) ファイルの中身がグリッドに表示される
- 3) 取り込み先の番組を選び、「取り込み」ボタンを押す

The screenshot shows the Meet7 software interface. At the top, there's a list of files with a file named '35655383067134864306741167.TXT' selected. Below this, a '順位付け' (Ranking) dialog is open, showing a grid of data. A red arrow points to the '取り込み' (Import) button. At the bottom, a larger grid displays the imported data.

順位付け

順位	レーン	ナンバー	選手名	所属名	記録	事由	新印字	得点	他
1	3	1511	三浦 翔平	パニンクワカダク	13.43				...
2	8	1304	徳重 聡	石原ワカモーション	14.14				...
3	5	707	妻夫木 聡	村カ	14.63				...
4	7	406	中村 扇俊	アオイコーポレーション	14.68				...
5	4	1103	ますだあかだ	松竹芸能	14.74				...
6	2	1101	笑福亭鶴瓶	松竹芸能	15.48				...
7	6	903	東野 幸治	吉本興業	15.49				...

クラスコード=1 種目コード='001' ライト番号=1 組=2 組数=4 種目種類=1 一般男子 100m シード レン 34567812

データが取り込まれました