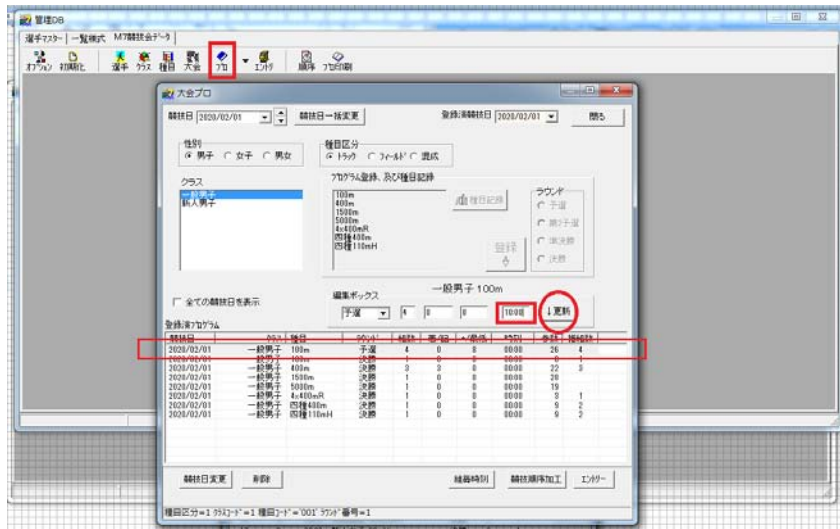
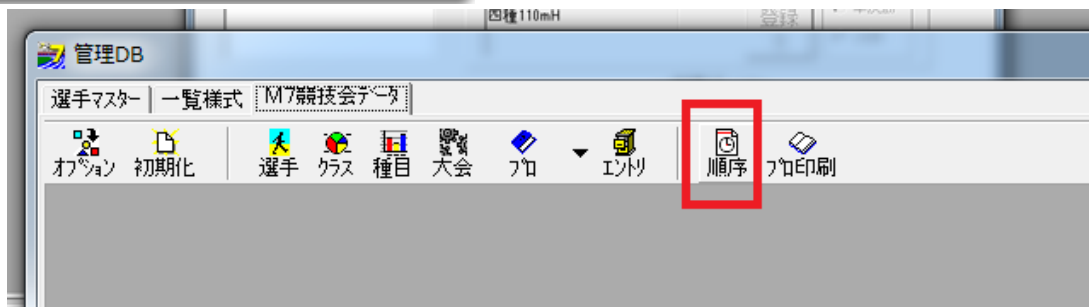
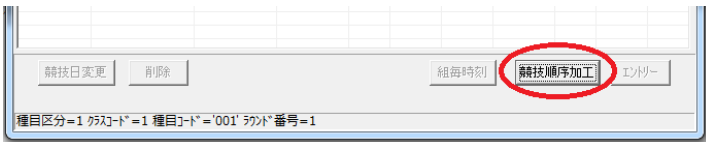


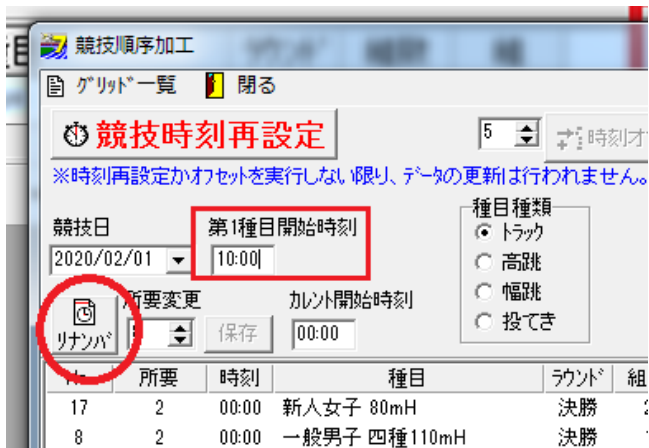
1. 競技時刻と競技順序



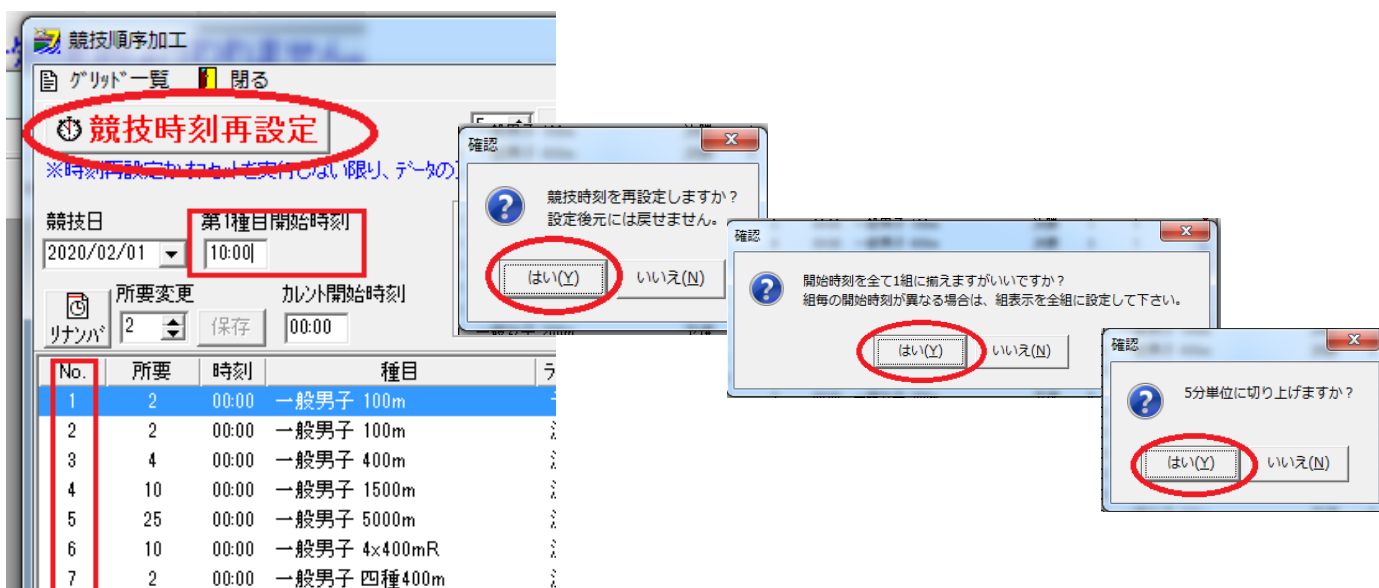
競技時刻の設定は、「大会プロ」フォームから目的の番組を編集ボックスに上げて行う方法でもできますが、「競技順序加工」フォームを使うととっと効率よくできます。



「リナンバ」ボタンを押して、順序のリナンバーと、レース開始時刻を設定し...



「競技時刻再設定」ボタンを押すとセットした条件で開始時刻が設定できます



種目に競技時刻がセットされ並び変わりました

No.	所要	時刻	種目	ラウト	組数
1	2	10:00	一般男子 100m	予選	4
2	2	10:10	一般男子 100m	決勝	1
3	4	10:15	一般男子 400m	決勝	3
4	10	10:30	一般男子 1500m	決勝	1
5	25	10:40	一般男子 5000m	決勝	1
6	10	11:05	一般男子 4x400mR	決勝	1
7	2	11:15	一般男子 四種400m	決勝	1
8	2	11:20	一般男子 四種110mH	決勝	1
9	2	11:25	一般女子 80m	予選	4
10	2	11:35	一般女子 80m	決勝	1
11	2	11:40	一般女子 200m	予選	5
12	2	11:50	一般女子 200m	決勝	1
13	6	11:55	一般女子 800m	決勝	4
14	8	12:20	一般女子 1000m	決勝	1
15	4	12:30	一般女子 4x100mR	決勝	2
16	10	12:40	男女混合 4x400mR	決勝	2
17	2	13:00	新人女子 80mH	決勝	2
18	3	13:05	新人女子 4x200mR	決勝	1
19	2	13:10	新人男子 110mH	決勝	1
20	15	13:15	新人男子 3000mSC	決勝	1

グリッド一覧でクリップボードコピーできます



同様にフィールド種目の開始時間も設定しましょう。

フィールド競技は全て1組なので組表示を「1組のみ」にし、「カレント開始時刻」のテキストボックスに直接時刻を入力して、エンターキーを押して時刻を決定してください。

競技時刻再設定

5 時刻オフセット ←全組表示時のみ有効です。

※時刻再設定かオフセットを実行しない限り、データの更新は行われません。

競技日 2020/02/01 第1種目開始時刻 10:00

種目種類
 トラック
 高跳
 幅跳
 投てき

組表示
 1組のみ
 全組

所要変更 リナンバ 1 保存 カレント開始時刻 11:00

No.	所要	時刻	種目	ラウンド	組数	組
1	2	00:00	一般男子 四種走高跳	決勝	1	1
2	1	11:00	一般男子 走高跳	決勝	1	1

移動
ドラッグ

- この文書ここまで -