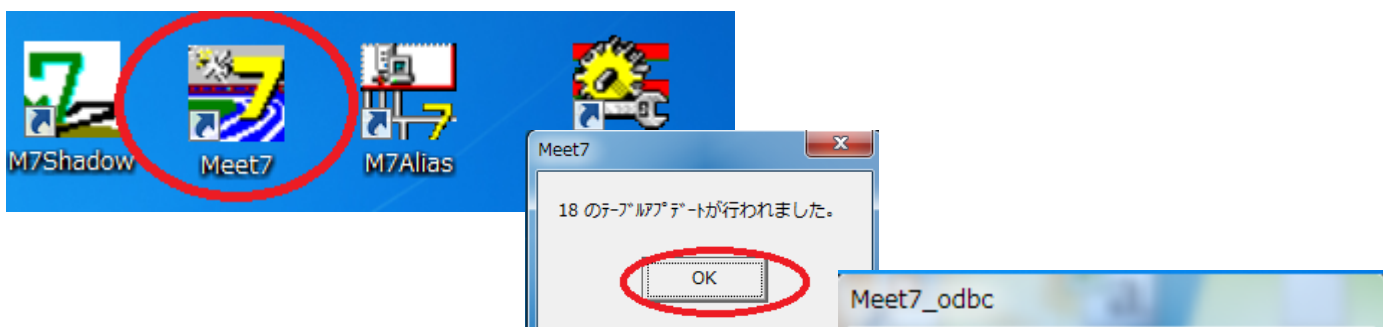
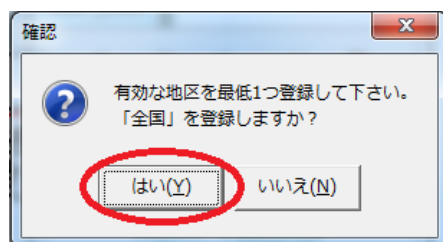
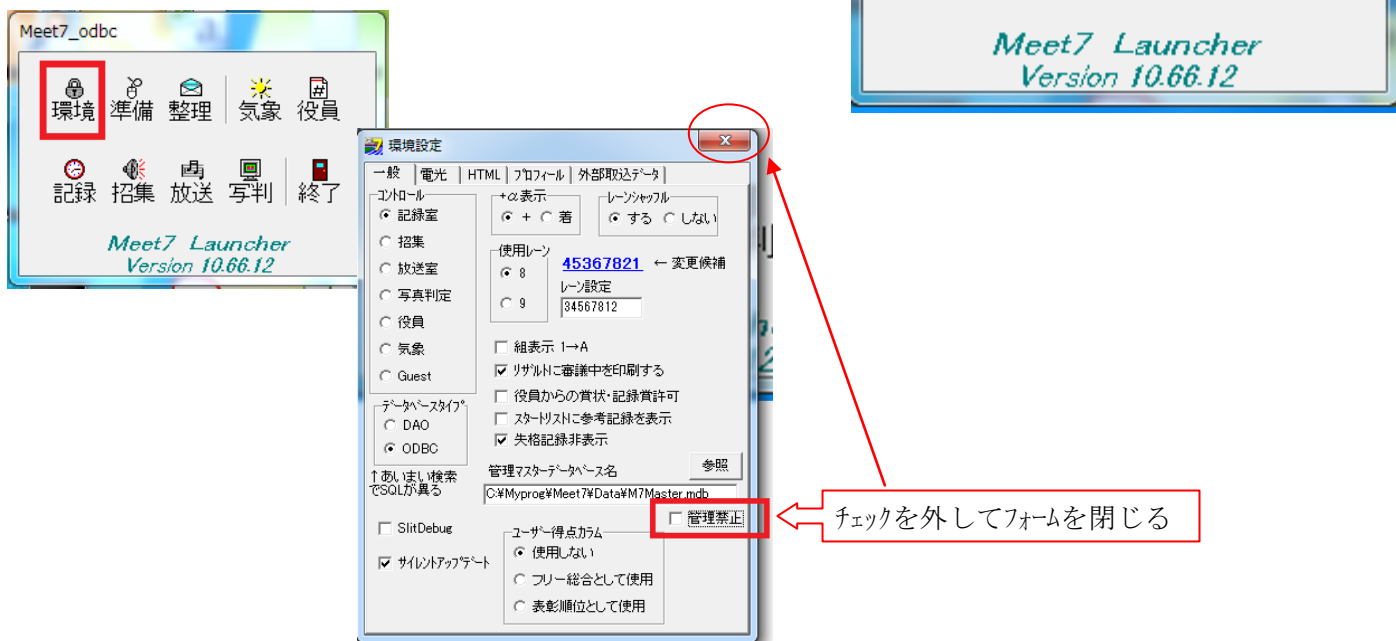


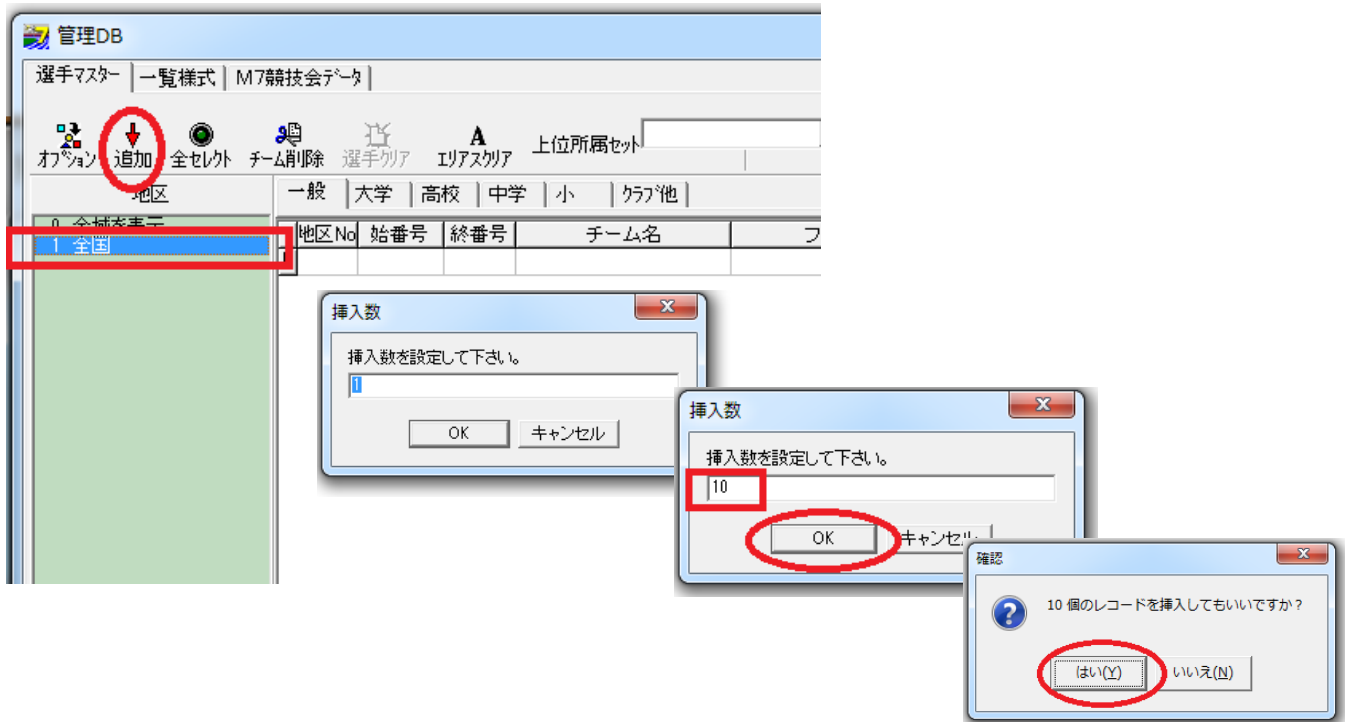
1. アプリケーション起動



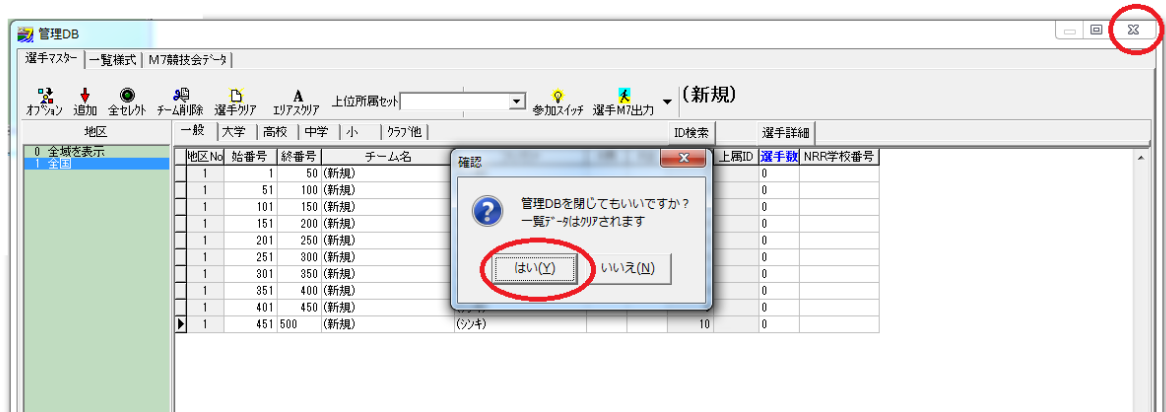
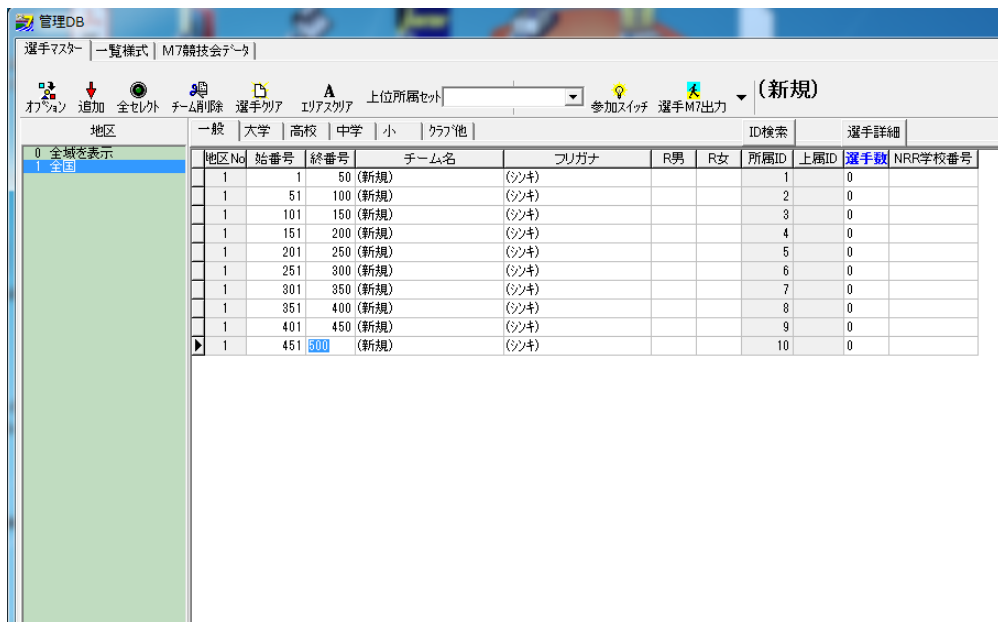
2. 管理 DB の許可



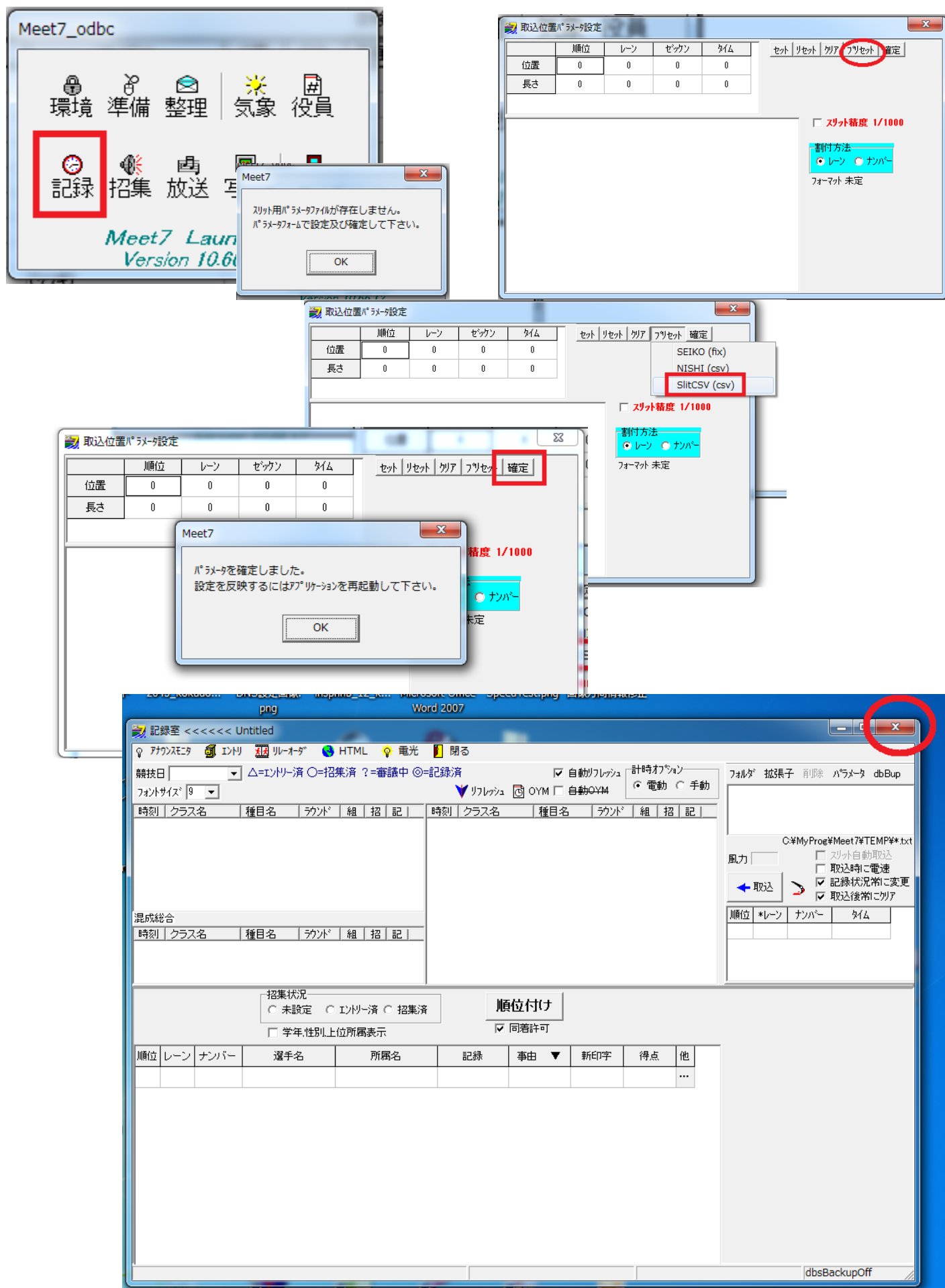
地区、「全国」をクリックして、チームを追加します



この要領で参加チーム分だけ、チームを作成して下さい。



3. 外部ファイル取り込みパラメータのデフォルト設定



4. プロフィールの設定



ここに Meet7 管理者の情報を入力してください

- この文書ここまで -